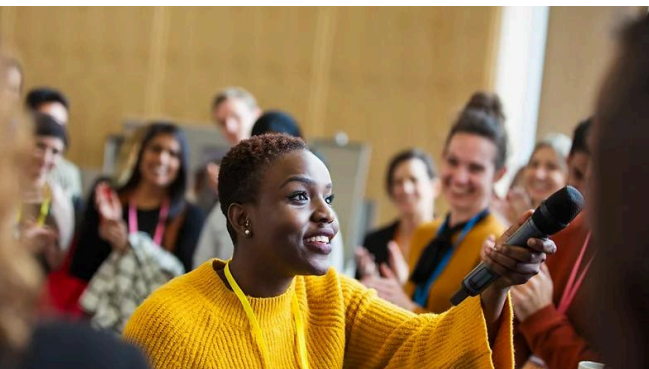


# EEN GEDRAGEN PLAN ROND GROOTSCHALIGE GESPANNEN SITUATIES



## NIET-IN-MIJN-BUURT *kwesties*

*Een te bouwen windmolenpark een asielzoekers-centrum, een beschermd-wonen-plus locatie of een kleinschalige detentievoorziening. Er is regelmatig lokaal verzet tegen projecten die men wel belangrijk vindt, maar niet naast de deur wil.*

*Deze **Not In My BackYard** vraagstukken, vragen om een gezamenlijke aanpak waarin bewoners, overheid en organisaties samen besluiten.*

*Een **Nieuwe Route besluitvormingsproces** biedt een structuur om samen te komen tot een gedragen plan waarin alle betrokkenen eigenaarschap nemen.*

*Besluiten rondom deze projecten in de eigen leefomgeving kunnen groepen mensen raken en schaden. Er ontstaat dan onvrede, polarisatie en wantrouwen. Hoewel gemeenschappen en belanghebbenden zich kunnen uitspreken door te demonstreren, juridische stappen te ondernemen, of door in te spreken tijdens gemeentelijke bijeenkomsten, blijken deze mogelijkheden vaak ontoereikend. Erkenning van de zorgen, herstel en invloed zijn noodzakelijk.*

*In een Nieuwe Route Besluitvormingsproces komen alle betrokkenen, na goede voorbereiding, onder begeleiding van onafhankelijke procesbegeleiders, samen om te bespreken wat de zorgen zijn en hoe dit hen beïnvloed.*

*Dit proces bevordert open communicatie, voorkomt conflicten en creëert ruimte voor samenwerking.*

*Vervolgens wordt er gezamenlijk een **plan** opgesteld, waarmee iedereen kan leven, dat past binnen de vooraf vastgestelde kaders van de kaderstellende partijen.*

*De Nieuwe Route biedt een innovatieve manier om samen te besluiten, en het vertrouwen in besluitvorming rond NIMBY vraagstukken te herstellen.*



## Hoe ziet zo'n proces er uit?

1. Samen met de (kaderstellende) partijen wordt er een kerngroep geformeerd, deze houdt korte lijnen met de onafhankelijke procesbegeleiding.
2. Er wordt een heldere kwestie-omschrijving gemaakt waarin alle betrokkenen zich kunnen herkennen.
3. De kaders voor dit proces worden samen met de kaderstellende partijen geschreven en vastgelegd.
4. Alle betrokkenen worden gezocht en in een voorbereidend gesprek voorbereid op hun deelname aan de plandag.
5. Door de voorbereidende gesprekken en andere manieren om mensen te betrekken, wordt de groep deelnemers steeds groter. Ook weten we nu welke informatie moet worden gedeeld tijdens de planbijeenkomst, hier worden passende informanten bij gezocht die de informatie gaan delen tijdens de planbijeenkomst.
6. De planbijeenkomst start met een informatief deel waar de kaders worden toegelicht en alle gevraagde informatie wordt gedeeld. Hierna gaan de deelnemers door middel van werkvormen in gesprek. Onder begeleiding worden concrete voorstellen en oplossingen bedacht. Het plan is pas klaar als iedereen er mee kan leven. (consent)
7. Aan het einde van de bijeenkomst komen de kaderstellende partijen terug om het plan te toetsen aan de kaders en maken we vervolgafspraken.



*Verdieping?*

*Besluitvormingsproces organiseren?* - [info@datishelder.nl](mailto:info@datishelder.nl)

*Diverse processen bekijken?*

- [www.samenbesluiten.nl](http://www.samenbesluiten.nl)

*Advies, lezing, training?*

- [www.datishelder.com](http://www.datishelder.com)

[datishelder.com](http://datishelder.com)

